

À LOUER

Maison



LOYER MENSUEL

3 200 €



Karrenberg 53
1170 Watermael-Boitsfort



Semi-attentante



Surface habitable de 192 m²



Terrain de 200 m²



4 chambres



PEB **C**



Retrouvez le bien sur
notre site !



Votre conseiller We Invest vous accompagne de A à Z dans tous vos projets immobiliers. Collaborer avec une agence immobilière We Invest c'est vous assurer la garantie d'un accompagnement personnalisé et professionnel dans l'achat et/ou dans la vente de votre bien.

Des questions sur votre projet immobilier ? Nous avons les réponses !

We Invest
Bruxelles-Sud



0478 24 45 85
02 342 99 97



laurent.michiels@weinvest.be
bruxelles.sud@weinvest.be



Avenue de Visé 19
1170 Watermael-Boitsfort



Laurent

Conseiller Immobilier
Courtier IPI 512742

Caractéristiques

Située dans un quartier résidentiel calme et verdoyant, venez découvrir cette superbe maison rénovée en profondeur en 2019 par un architecte.

Passez le portail sécurisé et dès l'entrée, vous serez séduits par ses beaux volumes, sa grande surface au sol et surtout par ses grandes fenêtres de 6m qui vous offrent une incroyable luminosité. Le hall d'entrée dispose d'un accès au garage avec prise pour véhicule électrique, de grandes armoires de rangement et d'une toilette séparée. Vous arrivez alors dans le spacieux living donnant sur une cuisine ouverte entièrement équipée et sur un coin salon ou salle à manger.

À l'étage, vous trouverez deux belles chambres, une salle de douche, une deuxième toilette séparée et une grande troisième chambre : une suite parentale avec salle de bain jacuzzi, placards encastrés et une grande vitre sans tain, pratique pour profiter d'un maximum de luminosité tout en gardant de l'intimité.

Au deuxième et dernier étage, se trouve une quatrième grande chambre avec accès à une grande terrasse de +-25m2 ensoleillée toute la journée.

La maison est entièrement sécurisée et dispose de grandes caves avec espace buanderie, d'un beau jardin avec terrasse orienté Sud-Ouest, du chauffage au sol au RDC, d'une pompe à chaleur et d'une ventilation double-flux. Très faibles consommations d'énergie ! PEB : C.

Située dans un quartier calme, vous êtes à proximité de nombreuses écoles (I.S.B.), transports en commun, du MIX Brussels et de commerces.

Infos et visites : Laurent +32 478 24 45 85 ou sur laurent.mic@weinvest.be

Informations générales

Disponibilité	01-04-2025
Type de propriété	Maison
Année de construction	2019
Année de rénovation	2019
État du bâtiment	Excellent
Nombre de façades	3
Nombre d'étages	2

Intérieur

Surface habitable	192 m ²
Nombre de chambres	4
Nombre de salles de bain	2
Nombre de toilettes	2
Nombre de cuisines	1
Nombre de salles à manger	1
Nombre de buanderies	1
Nombre de caves	1

Extérieur

Superficie du terrain	200 m ²
Superficie du jardin	40 m ²
Orientation du jardin	Sud-ouest
Nombre de terrasses	2
Surface de la terrasse	1: 20 m ²
Orientation de la terrasse	1: Sud-ouest 2: Sud-ouest
Nombre de garages	1
Nombre de parkings intérieurs	1
Nombre de parkings extérieurs	1
Nombre de parkings	1

Installations

Raccordement à l'électricité	✓
Ligne TV	✓
Interphone vidéo	✓
Ligne téléphonique	✓
Raccordement à l'eau	✓
Raccordement aux égouts	✓

Caractéristiques

Installations

Cuisine amer. super-équipée

Alarme

Énergie

Classe énergétique **PEB C**

Consommation d'énergie primaire 121 kwh/m².an

Émissions CO2 24 kg

Pompe à chaleur

Chauffage individuel

Double vitrage

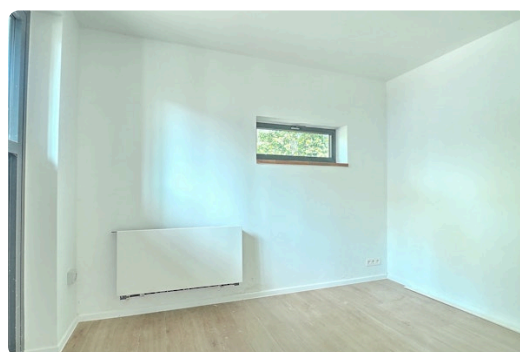
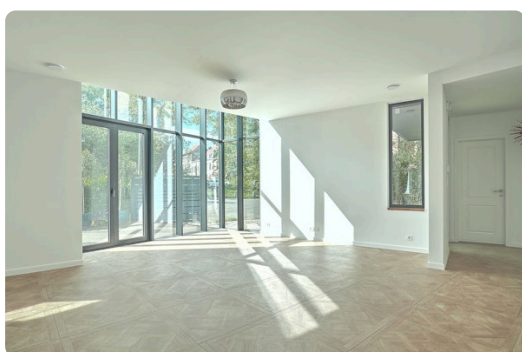
Prescriptions urbanistiques

Type de zone inonable Pas situé en zone inonable

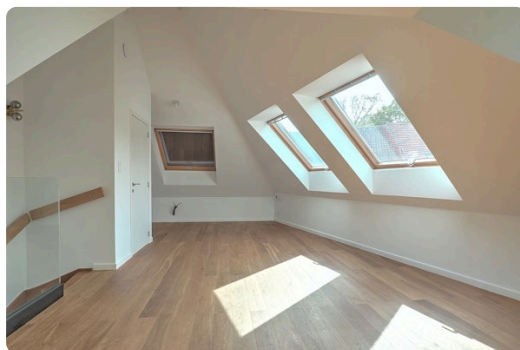
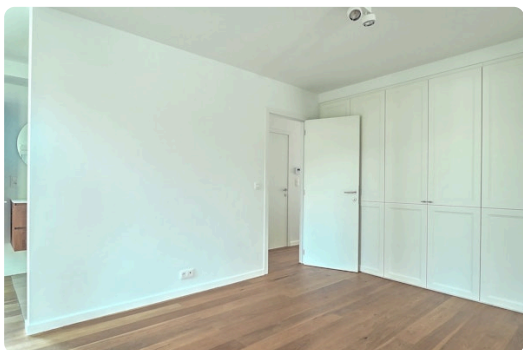
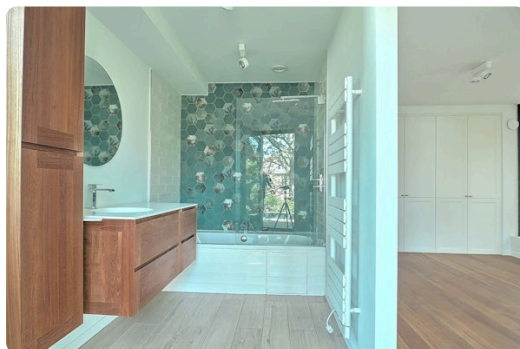
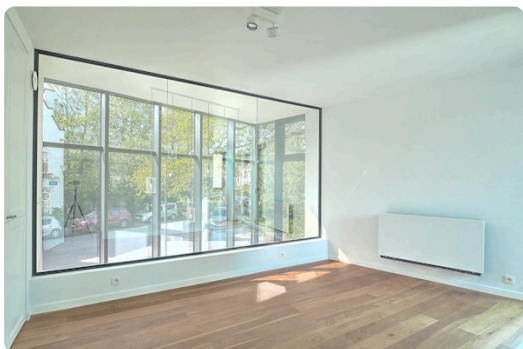
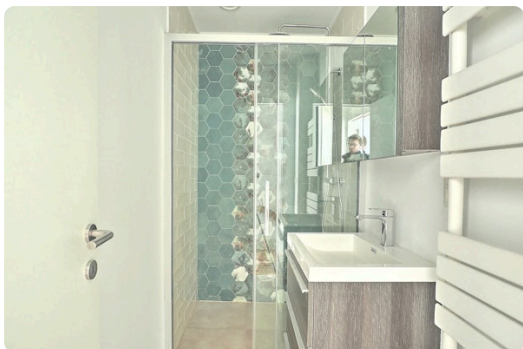
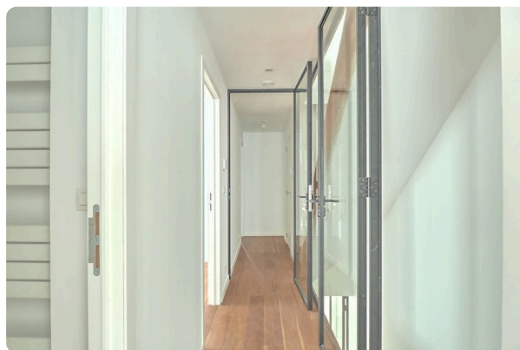
Finances

Soumis à la TVA Non

Photos



Photos



Découvrez toutes les photos du bien sur notre site !

Nos conseils pour une visite réussie

AVANT LA VISITE



Parcourez attentivement cette **brochure** explicative du bien, vous y trouverez toutes les informations nécessaires pour vous assurer que vos critères essentiels sont bien cochés. Il est également fortement conseillé de déjà prendre vos dispositions auprès votre banquier afin de connaître votre capacité d'emprunt afin d'être, si nécessaire, réactif.



ENVIRONNEMENT

Le jour J, rendez-vous un peu plus tôt sur place pour vous **familiariser avec le quartier**. Contrôlez la proximité des commerces, transports et services, si c'est important pour vous. N'hésitez pas à **interroger les voisins**, qui n'ont aucun intérêt à vous survendre le quartier et pourront honnêtement répondre à vos questions.

STRUCTURE DU BÂTIMENT



Depuis l'extérieur, vérifiez l'état de la façade, du toit, des châssis et vitrages. À l'intérieur, contrôlez l'état des murs porteurs. Notez qu'une petite fissure n'est pas inquiétante car tous les bâtiments bougent avec les années. En cas d'humidité, veillez à faire la distinction entre celle due à une mauvaise aération et l'humidité structurelle.



AMÉNAGEMENT

Assurez-vous que la taille et l'agencement des pièces soit en adéquation avec vos besoins. Repérez les espaces dédiés rangement et pensez aux **possibilités d'aménagement du sous-sol et du grenier** mais aussi aux équipements disponibles pour votre voiture/vélo.

COMMODITÉS



Lors de la visite, pensez à vérifier la pression de l'eau ainsi que la conformité du système électrique. Contrôlez également la présence suffisante de prises électriques, d'arrivées d'eau (notamment pour la machine à laver) et de connexions internet/téléphone/télévision. Finalement, vérifiez l'isolation acoustique ainsi que la qualité du système de ventilation.



CONSOMMATION ÉNERGÉTIQUE

Prenez connaissances des performances énergétiques et des solutions d'économie d'énergie mises en place. Pour ce faire, **le certificat PEB sera votre meilleur allié !** Il vous fournira une idée claire sur l'état et l'âge des différents systèmes, du toit, de l'isolation ou encore du type de vitrage. Vous y trouverez aussi de précieuses recommandations.

DOCUMENTATION



Il peut être utile d'avoir accès à une série de documents qui vous donneront une idée sur l'historique du bâtiment, comme le **Dossier d'Intervention Ultérieur** qui reprend l'ensemble des travaux effectués par le propriétaire. Un passage par la commune vous permettra de récolter toutes les informations utiles !



POUR LES COPROPRIÉTÉS

Si le bien fait partie d'un immeuble à appartements, on parle de copropriété. Il y alors des **charges communes** à payer (fonds de roulement et de réserve). Renseignez-vous sur les frais inclus dans ces charges : uniquement l'entretien des communs ou également certaines provisions pour vos consommations personnelles ? Pour un achat éclairé, demandez les PV des précédentes AG afin de savoir quels travaux sont prévus/à prévoir.



Calculer les frais de votre achat

EN PLUS DU PRIX D'ACHAT

Lorsque vous faites l'acquisition d'une propriété, **le prix de vente sera toujours additionné de taxes et frais annexes**, appelés "frais d'achat". Les frais sont composés des droits d'enregistrement, frais de dossier et des frais de notaire liés à l'achat. Il faudra ajouter des frais de notaire liés au crédit hypothécaire si vous financé votre achat avec un crédit.

 Le site notaire.be propose un estimateur de frais en ligne, mais vous devrez toujours vous renseigner auprès de votre notaire pour connaître le montant total exact.

Scannez-moi



Plus d'informations sur l'achat ?

Notre blog, rédigé par des experts de l'immobilier, vous aidera à démarrer votre premier achat immobilier du bon pied.

weinvest.be *Le blog!*

Les étapes d'achat d'un bien immobilier

1. BUDGET

En fonction de vos revenus et de vos économies (les "fonds propres") la banque va déterminer votre "capacité d'emprunt", c'est à dire le montant maximal du crédit.

3. OFFRE

Une fois le bien de vos rêves trouvé, vous rédigez une offre au propriétaire, qui lui notifie votre intérêt d'acheter à un prix donné et dans des conditions déterminées.

5. FINANCEMENT

Différents types de crédits hypothécaire existent. En négociant auprès de plusieurs banques, vous obtiendrez le crédit le plus avantageux pour votre situation. Une fois l'offre de prêt formelle obtenue, le compromis peut être signé.

7. SIGNATURE COMPROMIS

Une fois le compromis rempli et accepté par les parties, vous le signez chez le notaire du vendeur ou dans votre agence immobilière. La signature se fait en général dans le mois qui suit l'offre.

+ Vous payez une *garantie équivalente à 5 ou 10% du prix de vente.*

9. SIGNATURE DE L'ACTE

Maximum 4 mois après le compromis a lieu la signature de l'acte, chez votre notaire. C'est le moment où vous recevez les clés et devenez propriétaire.

+ Vous payez le *solde, les frais de notaire et les coûts de l'acte.*

2. RECHERCHE

Vous pouvez entamer vos recherches. Encodez vos critères sur les plateformes immobilières (immoweb, immovlan,...) et/ou les communiquez-les aux agences immobilières locales afin d'être notifié lorsqu'un bien est mis en vente.

4. NÉGOCIATION

Le propriétaire peut accepter votre offre, la refuser voir vous faire une contre-proposition (à accepter ou refuser en retour). Une fois les négociations abouties et l'offre contresignée, la vente est scellée.

6. COMPROMIS

Le compromis est le premier contrat formalisant l'engagement de vente. C'est soit le notaire soit l'agence immobilière qui va le rédiger.

8. RECHERCHES NOTARIÉES

Les notaires vont rassembler les documents et effectuer les recherches administratives, hypothécaires et fiscales auprès des administrations concernées. Une fois toutes les informations collectées, la date de signature peut être fixée.

10. TITRE DE PROPRIÉTÉ

Votre notaire transmet l'acte signé au bureau des hypothèques pour y être enregistré. Quelques semaines plus tard, il recevra le titre de propriété portant les cachets de l'administration fiscale, conservera l'original et vous transmettra une copie.



Acheté!

